



Estructura de la personalidad

Las emociones son **guías esenciales**. Sirven para adaptarse al medio, nos ayudan a sobrevivir.

No obstaculizan

Cada emoción tiene una función vital

Nos orientan

Nos ayudan a navegar el mundo

EMOCIONES: energía, fuerzas naturales que nos mueven a crear, actuar, resolver situaciones.

EMOCIÓN 1



Miedo

Función: Seguridad

Activa el instinto de protección y detecta peligros reales.

Detecta

Amenazas objetivas

Busca

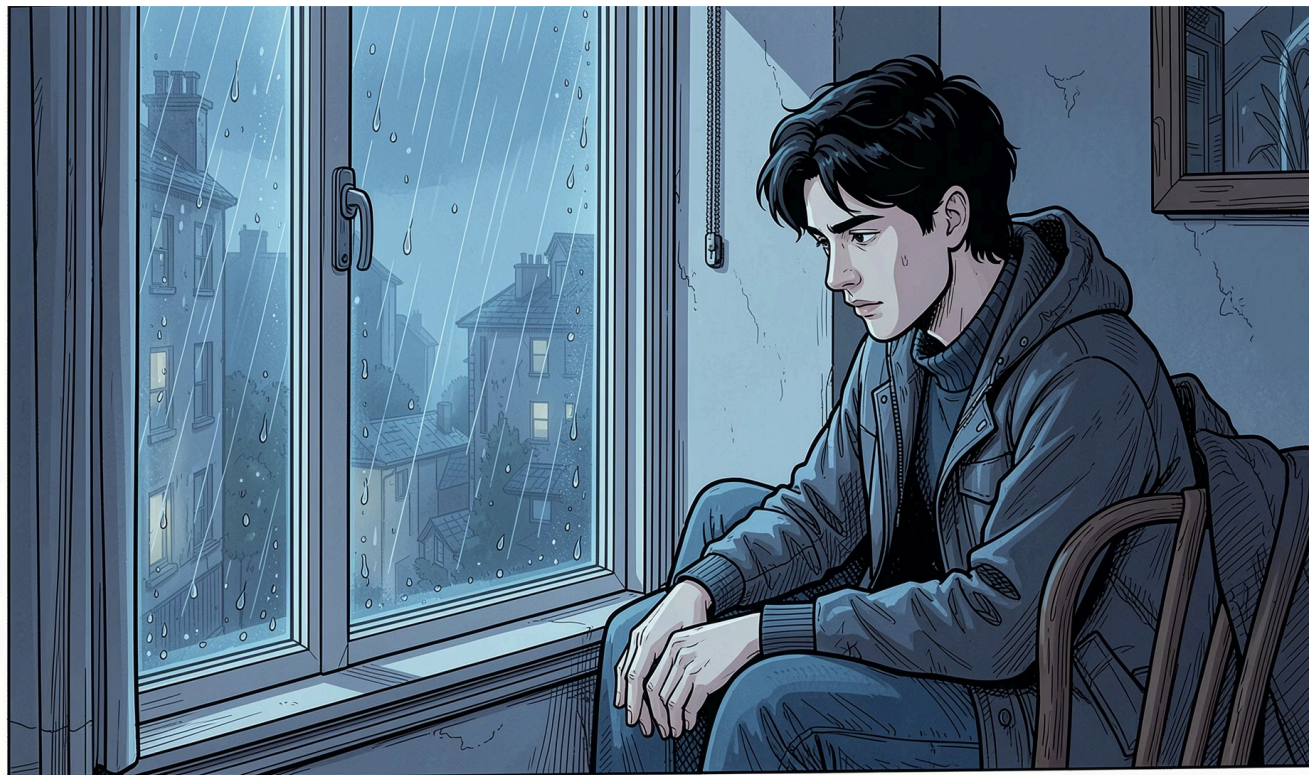
La verdad para sobrevivir

EMOCIÓN 2

Tristeza

Función: Desarrollo

Permite el repliegue interior para asimilar pérdidas y generar crecimiento.



Repara

Procesa pérdidas y daños

Transforma

Genera crecimiento interior



⚡ EMOCIÓN 3

Rabia

Función: Justicia

Establece límites claros y defiende la dignidad con energía.

Destruye

Lo falso y lo dañino

Protege

El estatus y la verdad

👑 EMOCIÓN 4

Orgullo

Función: Pertenencia

Conecta con la identidad propia y la dignidad de formar parte de algo.

Ancla

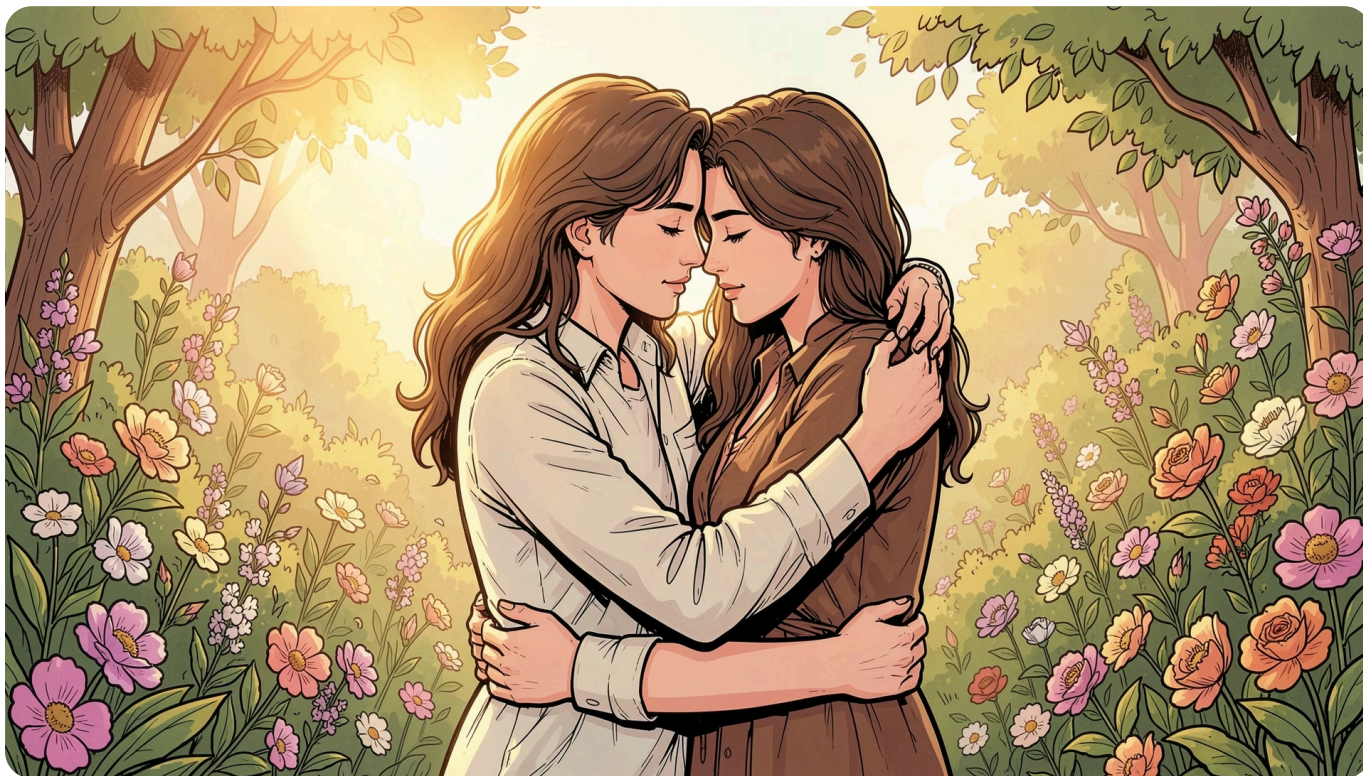
El autorrespeto y la identidad

Crea

Un espacio propio en el mundo



♡ EMOCIÓN 5



Amor

Función: Transformación

Permite la evolución, la entrega y dar vida a nuevos proyectos del ser.

Acepta

Al otro sin condiciones

Genera

Nuevos estados y proyectos vitales

☀ EMOCIÓN 6

Alegría

Función: Plenitud

Produce la energía de la celebración, el gozo y la comunión al alcanzar metas.

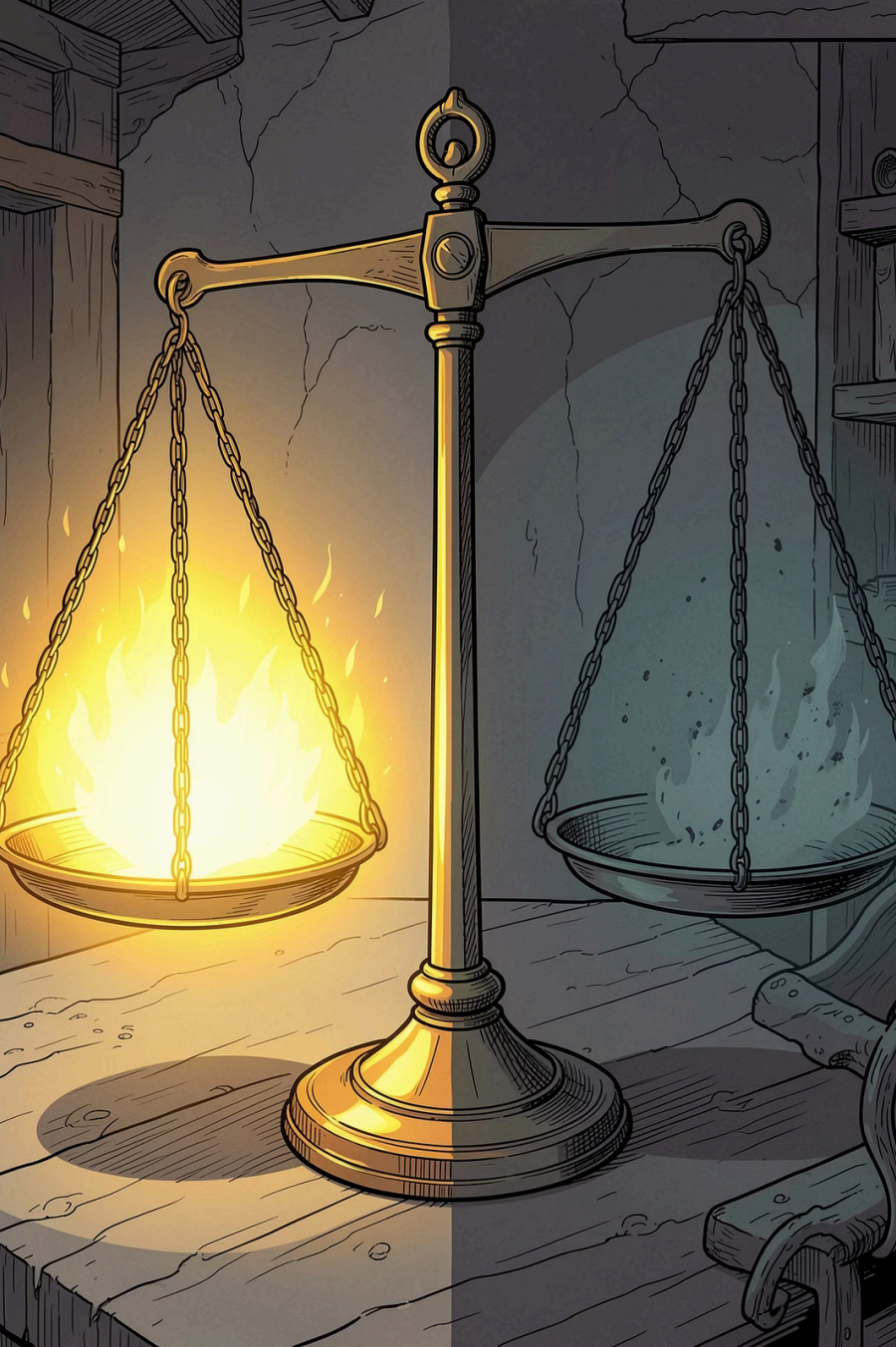


Celebra

Los logros y momentos compartidos

Conecta

Con la vitalidad y el universo



Cuando las Emociones se Desequilibran

Emoción Inflada ▲

Dominante, usada en exceso.
Actúa como **máscara** que drena energía y oculta la verdadera vulnerabilidad.

Ej: Miedo constante ante cualquier situación

Emoción Desinflada ▼

Bloqueada. Impide acceder a su **función vital**, dejando a la persona sin ese recurso esencial.

Ej: Incapacidad de sentir rabia y poner límites

Las 6 Tipologías de Personalidad

Cada tipología surge de la **fijación de una emoción inflada y una desinflada.**



El fortificador

↑ Miedo · ↓ Amor

Obsesionado con la seguridad. Le cuesta entregarse.



El constructor

↑ Tristeza · ↓ Alegría

Analítico y detallista. Le cuesta disfrutar.



El revelador

↑ Rabia · ↓ Orgullo

Orientado a la acción. Olvida su propio valor.



El legislador

↑ Orgullo · ↓ Rabia

Busca reconocimiento. Le cuesta disfrutar, dejarse llevar.



El reactivador

↑ Amor · ↓ Miedo

Volcado en los demás. Incapaz de protegerse.



El promotor

↑ Alegría · ↓ Tristeza

Optimista y encantador. Evita el dolor.